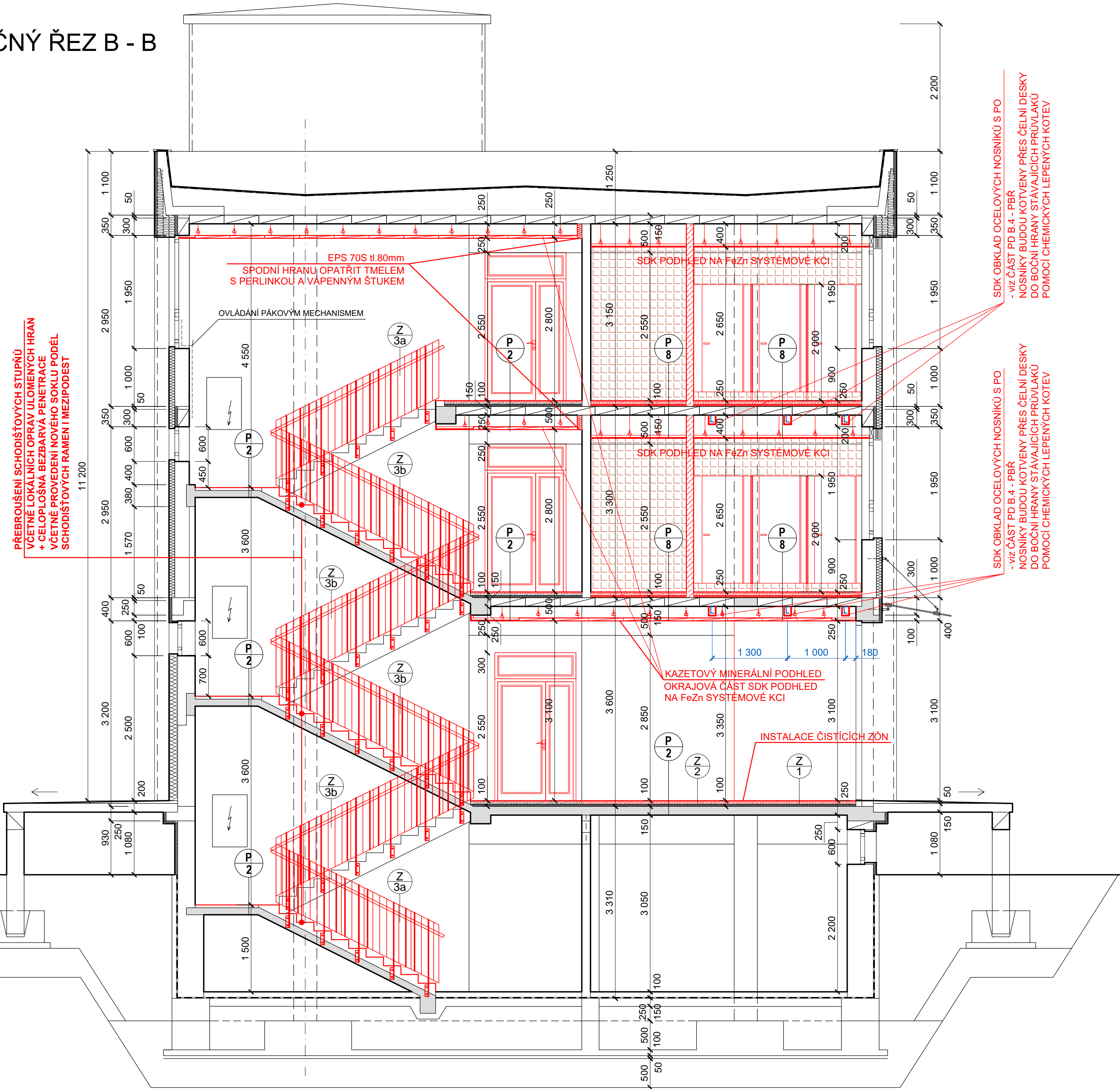


PŘÍČNÝ ŘEZ B - B

PŘEBROUŠENÍ SCHODIŠŤOVÝCH STUPŇŮ  
VČETNĚ LOKÁLNÍCH OPRAV ULOMENÝCH HRAN  
+ CELOPLOŠNÁ BEZBARVÁ PENETRACE  
VČETNĚ PROVEDENÍ NOVÉHO SOKLU PODÉL  
SCHODIŠŤOVÝCH RAMEN I MEZIPODEST



LEGENDA MATERIÁLU - NOVÝ STAV

- NOVÉ KONSTRUKCE - OBECNĚ
- NOVÉ PÓROBETONOVÉ DOZDÍVKY A PŘÍZDÍVKY YTONG tl.100mm A 150mm NA SYSTÉMOVOU MALTU
- NOVÉ BETONOVÉ KONSTRUKCE - TŘÍDA BETONU C20/25
- NOVÉ OCELOVÉ KONSTRUKCE

SDK OBKLAD OCELOVÝCH NOSNÍKŮ S PO  
- viz ČÁST PD B.4 - PBR  
NOSNÍKY BUDOU KOTVENY PŘES ČELNÍ DESKY  
DO BOČNÍ HRANY STÁVAJÍCÍCH PRŮVLAKŮ  
POMOCÍ CHEMICKÝCH LEPENÝCH KOTEV

SDK OBKLAD OCELOVÝCH NOSNÍKŮ S PO  
- viz ČÁST PD B.4 - PBR  
NOSNÍKY BUDOU KOTVENY PŘES ČELNÍ DESKY  
DO BOČNÍ HRANY STÁVAJÍCÍCH PRŮVLAKŮ  
POMOCÍ CHEMICKÝCH LEPENÝCH KOTEV

KAZETOVÝ MINERÁLNÍ PODHLED  
OKRAJOVÁ ČÁST SDK PODHLED  
NA FeZn SYSTÉMOVÉ KCI

INSTALACE ČISTIČÍCH ZÓN

OZNAČENÍ REVIZE	PŘEDMĚT REVIZE	DATUM REVIZE	REVIZI PROVEDL
-----------------	----------------	--------------	----------------

Souřadný systém : JTSK

Výškový systém : BpV

± 0,000 = 211,09 m.n.m. = podlaha 1.NP

Ing. Pavel Krátký - nositel všech majetkových autorských práv. Obsah tohoto dokumentu, výtvarnění a návrhy řešení na nich zobrazené považují jako autorské dílo ochrany dle zákona č. 121/2000 Sb. (autorský zákon). Originál tohoto dokumentu, výtvarnění a návrhy řešení na něm zobrazené (dále jen "autorské dílo") jsou majetkem Ing. Pavla Krátkého. Předmětné autorské dílo ani jeho části nesmí být žádným způsobem v rozporu s ustanoveními autorského zákona a bez udělení licence ze strany nositele majetkových autorských práv či v rozporu s podmínkami takové licence užití ani poskytnuto třetí osobě.

ZODPOVĚDNÝ PROJEKTANT	MANAŽER PROJEKTU ING. PAVEL KRÁTKÝ	PROJEKTANT ING. PAVLA TALÁŠKOVÁ
HLAVNÍ INŽENÝR PROJEKTU ING. PAVEL KRÁTKÝ	VYPRACOVAL ING. PAVLA TALÁŠKOVÁ	KONTROLOVAL ING. PAVEL KRÁTKÝ
ZODPOVĚDNÝ PROJEKTANT ING. PAVEL KRÁTKÝ		

GENERÁLNÍ PROJEKTANT (ZHOTOVITEL)

**PROJEKTSTUDIO®**  
Ing. PAVEL KRÁTKÝ  
Opavská 6230/29A, 708 00 Ostrava  
tel./fax: 596 911 126  
e-mail: kratky@projektstudio.cz  
IČ: 47684577  
www.PROJEKTSTUDIO.cz

INVESTOR  
Správa železnic, státní organizace, Dílčedná 1003/7, Praha - Nové Město, 110 00  
MÍSTO STAVBY  
Ostrava - Přívóz, ul. Skladištní, parc.č. st. 1532, k.ú. Přívóz 713767  
NÁZEV STAVBY (DÍLO)

**Ostrava Skladištní - oprava administrativní budovy**

STAVEBNÍ OBJEKT (SO)  
SO 01 - ADMINISTRATIVNÍ BUDOVA

ČÁST DOKUMENTACE  
E.2.1 - POZEMNÍ OBJEKTY BUDOV

DOKUMENT  
**ŘEZ B - B - NOVÝ STAV**

ZPRACOVATEL ČÁSTI PD  
Ing. PAVEL KRÁTKÝ  
Opavská 6230/29A  
708 00, Ostrava - Poruba

DATUM 05.-06.2021  
ZAKÁZKA č. PK 21 03  
FORMÁT 8 x A4

STUPEŇ PD  
**DSP+PDPS**  
MĚŘÍTKO  
**1:50**  
PÁŘE  
ČÍSLO DOKUMENTU  
**E.2.1-120**